



Trajet

Leadership Humain

Replacer l'humain
au centre du leadership

Le monde change à toute vitesse.
Les défis de notre société se multiplient, se complexifient.
Sous pression, l'humain craque.

La formation Leadership Humain est destinée aux leaders qui souhaitent (re)placer l'humain au cœur de leur leadership. Elle leur permet de développer des compétences essentielles, contribuant à la bonne santé émotionnelle et relationnelle avec et au sein de leur équipe.

En Belgique, **un demi-million de travailleurs sont en maladie de longue durée**. Parmi ces personnes, une sur trois est en incapacité de travail en raison d'un trouble mental. Le burn-out et la dépression représentent une part significative de ces cas.

Selon les projections du Bureau du Plan, à politique inchangée, près de 600.000 personnes pourraient être en invalidité d'ici 2035.

Les organisations sont directement confrontées à ce **défi**, entraînant la hausse de l'absentéisme.

Et ce défi n'est pas le seul :

- Difficulté à recruter et à conserver les talents
- Agressivité relationnelle et conflits au travail
- Quête de sens des travailleurs
- Peur face à l'IA et aux changements qui bousculent notre monde
- Addictions croissantes
- ...

Les employeurs doivent agir proactivement pour s'attaquer aux causes sous-jacentes de ce phénomène et inverser la tendance. En effet, **c'est le bien-être mental, émotionnel et physique des collaborateurs qui engendre la performance, et non l'inverse**.

Un moyen d'action puissant est la **formation de la ligne hiérarchique**, car elle est un maillon essentiel de la relation entre les personnes, ainsi qu'entre les travailleurs et l'employeur.



A qui s'adresse le trajet Leadership Humain ?

Cette formation est destinée aux **personnes en charge d'une équipe ou d'un projet**, amenées à collaborer de manière verticale ou horizontale avec d'autres personnes, dans le contexte professionnel.

Le trajet Leadership Humain se compose de 3 éléments :

Un socle de base
de 4 jours



Des séances
individuelles
de coaching



Une formation continue
à la carte, sous la forme
de masterclasses
thématiques



1

Socle de base

Les **4 jours de formation** du socle de base ont pour objectif de développer des compétences managériales et relationnelles essentielles. Les thèmes suivants sont développés :

1. **Identifier** et ajuster les différentes facettes du rôle de leader.
2. **Décoder les comportements**, développer la responsabilisation au sein de son équipe, optimiser la motivation.
3. **Susciter la confiance** et l'engagement au sein de son équipe.
4. **Communiquer efficacement et avec respect**, savoir donner un feedback et des signes de reconnaissances, développer un bon équilibre relationnel.

2

Séances individuelles de coaching

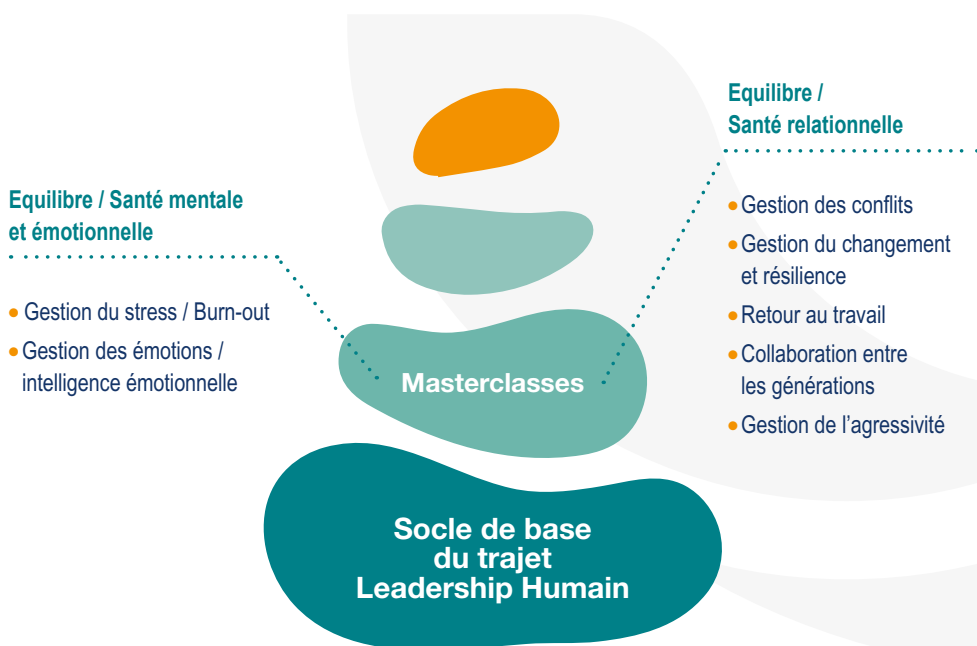
Chaque participant bénéficie de **deux séances individuelles de coaching**, à planifier durant les acquisitions du socle de base, pour faire face aux difficultés éventuellement rencontrées lors de la mise en place des apprentissages.

Les séances de coaching ont lieu en présentiel ou en ligne.

3

Formation continue : masterclasses thématiques

En complément au socle de base, nous organisons des **journées de formation continue** sous la forme de masterclasses thématiques. Cela permet de garantir la pérennité des apprentissages, de renforcer les acquis et de développer des compétences supplémentaires sur des thèmes spécifiques.



Ce que vous
pouvez attendre

Pour les leaders (et de manière indirecte, leur équipe) :

- Donner des clefs pour faire face aux challenges humains auxquels les travailleurs sont confrontés.
- Re-trouver du sens au travail.
- Susciter l'engagement et la motivation au sein de son équipe.
- Conserver une bonne santé physique et mentale dans le cadre professionnel.

Pour les employeurs :

- Renforcer l'engagement des travailleurs et lutter contre le quiet quitting (démission silencieuse).
- Réduire l'absentéisme, en augmentant la motivation des travailleurs et en accompagnant adéquatement le retour des personnes absentes en longue durée.
- Attirer et favoriser la rétention des talents.
- Favoriser la collaboration au sein des équipes, en particulier entre les différentes générations qui se côtoient au travail.



En pratique



Socle de base

-  4 jours de formation + 2 séances individuelles de coaching
-  12 personnes
-  Français ou néerlandais
-  Plusieurs lieux et dates en Belgique

Masterclasses thématiques

Les masterclasses sont organisées dans différents lieux en Belgique. Elles sont accessibles aux participants du socle de base.

Au sein de votre organisation

Vous souhaitez organiser cette formation pour votre équipe, au sein de votre entreprise ? Contactez-nous pour un devis sur mesure : info@baoacademy.be • tél. : +32 2 289 68 25

Informations tarifaires concernant le socle de base et les masterclasses

Prenez contact avec nous via info@baoacademy.be ou via votre contact privilégié chez Cohezio. Si vous êtes client Cohezio, il est possible de payer en euros ou en unités de prévention (UP), selon vos accords spécifiques.

Consultez notre site Internet pour connaître les prochaines dates et vous inscrire : www.baoacademy.be/fr/formation/leadership-humain/

Bão academy est le centre de formation et de coaching du groupe Cohezio, acteur majeur veillant au bien-être au travail sur l'ensemble du territoire belge.

Notre mission ? Répondre aux besoins des organisations en contribuant à **développer durablement et en profondeur les compétences et le bien-être de leurs collaborateurs.**

Notre catalogue compte près de **150 formations et accompagnements** dans des domaines aussi variés que les aspects psychosociaux, l'ergonomie, l'hygiène industrielle, le leadership, la prévention incendie, la prévention de la santé, le secourisme ou encore la sécurité au travail.

Toutes nos propositions peuvent être adaptées à vos besoins et à votre réalité.



info@baoacademy.be • Tél. : +32 2 289 68 25
www.baoacademy.be

Nos formations sont
certifiées Qfor.

